



COSOB

2008

2008

()

:

-
-
-
-
-

2011 2009

2008

:

-

-

-

-

-

(*)

A handwritten signature in black ink, appearing to be 'S. M. ...', written over a horizontal line.

.2008

(*)

2008

:

-1 - I

-2 -I

-3 -I

-4 -I

:

-1 -II

-2 -II

-3 -II

:

-1 -III

-2 -III

-3 -III

-4 -III

:

-1 -IV

-2 -IV

*

*

:

:

-1 -VI

-2-VI

-3-VI

-4-VI

-5-VI



1993

23

10-93

(6)

(4)

(4)

:

-

-

-

-

-

-

:

:

-1

.

.

:

.

.

.

.

.

.

:

.

.

:

-

.

-

-

-

-

:

:

-

-

:

.

-

-

:

:

-

-

.

-

.

:

(2)

(2)

.

.

-

.

-

:

•

•

•

•

:

-

-

)

(3)

-

.(

.2008

⋮

:

⋮

-

-

-

-

-

-

_____ -2 -I

2008

6 % 3 : 2008

2007 () % .1

2001

(% 4,4) .2

2007

()

(2008) .3

.4

.5

.6

2008

:



■
% 50 % 55
: % 6,4
3,5 10 ■
(2003 26)

)
.(...

)
(...

2004 % 3,1 2007

_____ -3 -I

2008

2007

(Subprimes)

:

:

.1

(EBITA)

7,1

.5,2

.% 63 -

2008

.2

("BRIC")
 163) 28 2008
 .2007 119 (

. % 30 (OPA) .3
 .4

2008
 IAS 39 .
 .
 : _____

- :
 •
 •
 •

) 2008
 (

67

2007

(FSF)

.2008 30

(IASB)
)

:(

-

()
()

()

()

.IAS 39

(CDO)

(

)

-

" " " "

FAS135

:

.()

IAS 39

() -
:

IAS 39 : -
.

()
.
: -

2008

-4 -I

2007

)

(



-1

: -1

2008

:

2006

: -2

: _____ -1

() 1.457.039

.2007

745.889

:

	22.519	1.204.901	
	184.758	44.861	

:

: _____ -2

21.414.845 2008

. 7.166.330 2007

:

9.016.275

. 5.144.240 2007

% 42,10

12.398.570 88.000

12.310.570

% 57,90

2008		2007	
-5.14.240,00	9.016.275,00	14.160.515,00	
12.310.570,00	12.398.570,00	88.000,00	
7.166.330,00	21.414.845,00	14.248.515,00	

: _____ -3

52.103 2008

16.819

2008		2007	
-13.963	21.101	35.064	
30.782	31.002	220	
16.819	52.103	35.284	

: _____ -4

37)

2008

.(

2008		2008	2007	
% 50	5	51	46	
% 34	32	35	3	
	37	86	49	

37)

2008

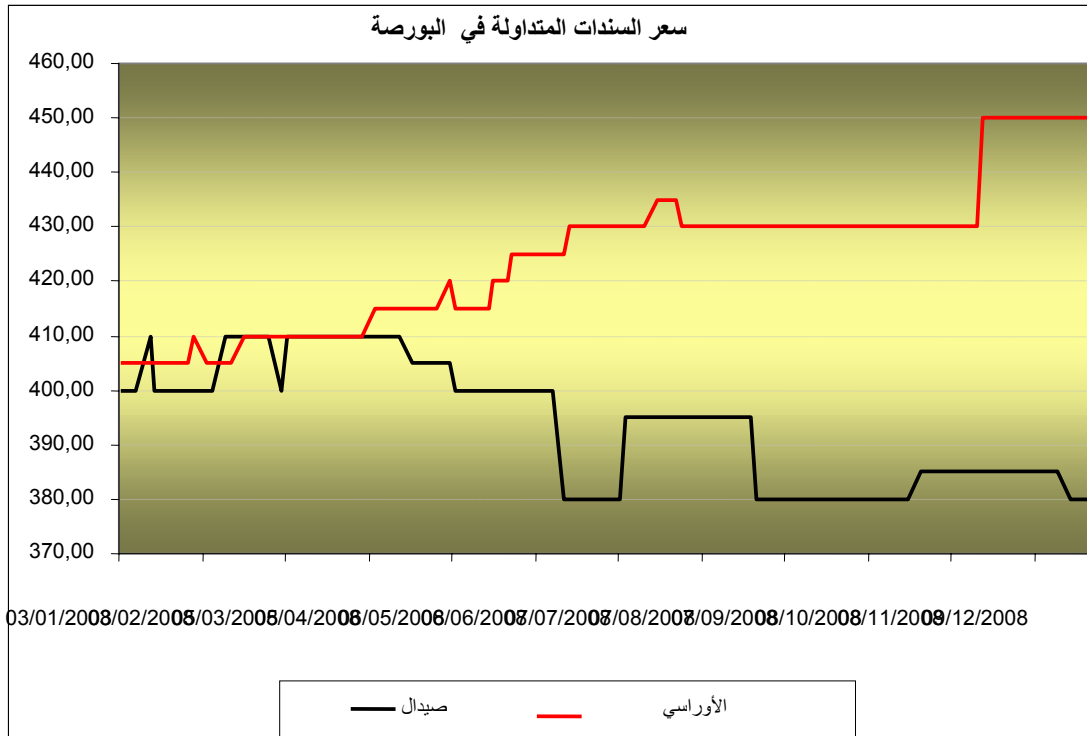
.(

:_____ -5

:_____ 1-5

2008

:



:_____ 2-5

400	450	
380	405	
20	45	

:

:() -6

2008/12/31 ()

: (6.500.000.000)

()			
2.700.000.000,00	6.000.000	450	
3.800.000.000,00	10.000.000	380	
6.500.000.000,00			

:

-2

()

)
.(

:

-

-

) ()
.(...

-

: -1

)
36

2008

.(2007

30

.2007

7,8

2008

19

: _____ 1-1

5

1,16

.2008/07/15

"

"

1,8

.2008/04/01

4

"

"

7,5

.2008/12/20

4

5

5

.2008/12/09

3

3,15

.2008/11/13

: 2-1

:(ENAFOR)

(ENAFOR)

(6)

.2005

(8)

(5)

% 3,75

:

87,55

(10)

(2)

45,9

30

2008 /

(6)

% 7

% 4,5

:

8,3

" "

" "

" " :
 " " " 20,8
 " " " "ABC"
 210-07 23
 .2007 4
 : -2
 : -
 2008
 :
 2014 :
 SZ 14 :
 2008/07/28 :
 5.000 :
 % 0.1 :
 : -1
 :
 14 2008
 : 66.287

	33.912	23.375	14

: -2

25.546 2008

. % 19.35

: -3

14

. % 10.67

127.738.450 2008

: -4

14

% 100.20

(% 100)

.% 100

: -5

43

SZ14

.% 20

:2011 -6

: 1-6

66.287 2008

:

	64.485	61.852	11

:

: 2-6

28.293 2008

% 21.43

2007

. 8.043 20.250

: 3-6

284.129.900 2008

. 82.095.180

: 4-6

) 2008 11

.(24 % 100 23

: 5-6

:

% 33	68	34	102	SZ 11

:

:2011

-7

:

1-7

:

233.917 2008

	38.651	195.266	AT 11

:

:

2-7

2008

. 24.543

36.528

:

3-7

365.759.080 2008

.

244.733.900

:

4-7

.% 100.30 % 100 2008

AA 10

:

5-7

:

% 46	55	47	102	AT 11

:

:2010

-8

:

1-8

:

262.474 . 2008

AA 10

	41.824	220.650	AA 10

:

:

2-8

41.640 2008

% 22,62

. 28.312

:

3-8

419.469.230 2008

286.073.230

:

4-8

2008

A111

AA 10

.% 100.30 % 100

:

5-8

:

% 59	41	61	102	AT 11

:

.1

145

. 15 10 07

11

.2008

(16)

. 15 10 07

. 145

: -1

() 10.976 2008/12/31

:

: 1620

0	OA 01	1.364	OA 01
30	OA 02	80	OA 02
49	OA 03	60	OA 03
30	OA 04	50	OA 04
138	OA 05	837	OA 05
0	OA 06	698	OA 06
148	OA 07	797	OA 07
0	OA 08	0	OA 08
0	OA 09	1.519	OA 09
60	OA 10	60	OA 10
0	OA 11	1.323	OA 11
30	OA 12	1.383	OA 12
635	OA 13	635	OA 13
500	OA 14	549	OA 14
0	OA 15	1	OA 15
0	OA 16	0	OA 16
0	OA 17	0	OA 17
1.620		9.356	

:

2008

10.976

1.585

:

0	OA 01
5	OA 02
49	OA 03
30	OA 04
20	OA 05*
20	OA 05*
49	OA 05*
49	OA 05*
138	OA 07
60	OA 10
30	OA 12
135	OA 13*
500	OA 13*
500	OA 14
1.585	

:

2008

: 1.760.340.900

0	0	OA 01
5.304.000,00	5	OA 02
51.464.700,00	49	OA 03
30.645.000,00	30	OA 04
22.034.000,00	20	OA 05*
22.034.000,00	20	OA 05*
53.851.000,00	49	OA 05*
53.851.000,00	49	OA 05*
148.267.000,00	138	OA 07
63.150.000,00	60	OA 10
31.396.000,00	30	OA 12
140.994.000,00	135	OA 13*
586.900.000,00	500	OA 13*
549.950.000,00	500	OA 14
1.760.340.900,00	1.585	

:

*

:

-4

2008

% 0	137	0	137	OA 01
% 0	136	1	137	OA 02
% 0	136	1	137	OA 03
% 1	135	2	137	OA 04
% 2	133	4	137	OA 05
% 0	137	0	137	OA 06
% 2	133	4	137	OA 07
% 0	137	0	137	OA 08
% 0	137	0	137	OA 09
% 1	135	2	137	OA 10
% 0	137	0	137	OA 11
% 1	135	2	137	OA 12
% 2	133	4	137	OA 13
% 0	136	1	137	OA 14
% 0	122	0	122	OA 15
% 0	8	0	8	OA 16

:

:

■

.

■

)

(

.

■

-.2

: _____

)

.(

." "

" "

" "

)
(...



2000 20 02 -2000

: **1-III**

)
.(

.2008

.2007

()
 .()

.(2-III)



2008	2007	2008	2007	2007	2008
631.963	578.519	1.125.483	967.032	6.646.867	6.262.934
710.972	304.985	4.105.510	3.996.761	15.690.156	14.861.332

: **2-III**

2008 14

: -

:

:

-
-
-
-
-

:

)

(

PDF

-
-

)

.(

:

-

2008

15

:

()

:

)

(

)

.(

PDF

:

-

2008

21

:

-

2000

20

02-2000

-

101

715

88

715

.(

101

-715

)

2000

20

02-2000

.

.

.

.

:

)

-

)

(

.(

-

.

-

)

(

.

.

101 715 88 715

2008

:

(2008 2005)

2008 15 24

:

2008	2005
AMC -	AMC -

2007

.2009 30

3

2008

: -3-IV

.

.

)

(

-(2007-2002) (5)

:

-

-

/

-

.2009



:

-1

(2) 2008

(2)

:

: 10.971 2008/12/31

			-
1.531	92	1.439	
2.510	66	2.444	
732	29	703	
1.676	44	1.632	
1.519	62	1.457	
2.768	34	2.734	
235	13	222	BNP Paribas El Djazaïr
10.971	340	10.631	

:

-

- 2-IV

:

)

(

.

)

-1-2 -IV

:(. .

18

:

2008

-

-

-

-

-

()

:

-

-

-

:" . . .

"

-

:

: -
 .
 .
 .
 :(. . .) -
 :
 . . .) ■
 (.
) ■
 (... ■
 : -
 : -
 .

2001

(6)

11

:

-

(2.000.000)

:

-

:

.()

: - ■

: -
-
-

: - ■

: -

: -

)

:(

:

-

-) 2008/12/31 (

		(-)
93.111	29.760	
38.406	31.310	
152.817	245.626	
93.391	50.763	
113.760	61.085	
36.465	22.399	
527.950	440.943	
26,40	36,75	(%)

-2-2-IV

:

-

:

-

•

•

•

•

:

-

:

/

■

■

:

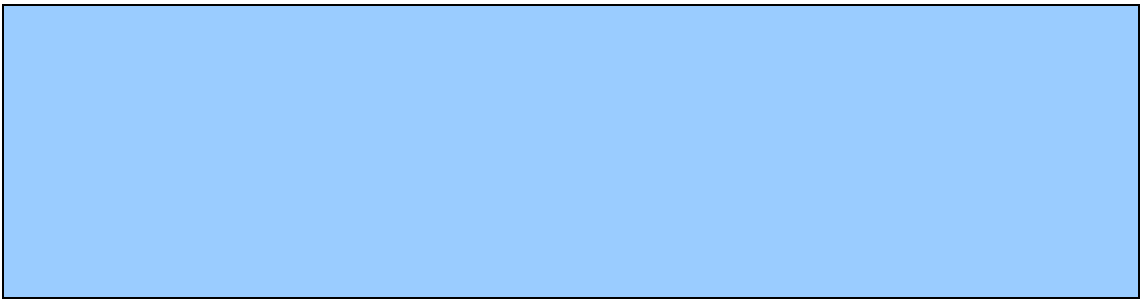
•

•

•

•

•



:

:

(2)

(*IFREFI*)

:

() "*CESR*"

.

:

.

-)

:(...

- - -
(*IEFP France*) " "

:

•

.2008 10 8 ()

." "

:

-

-

-

-

:

•

.()

...

:

:

•

(2)

2008

()

:

-

:

-

(IOSCO)

-

-

...

:

-

-

-

:

-

) (IOSCO)

-

.(

:

•

10 8 ()

.2008

(- -)

.

.

:

•

2008

19 17 () (CNMV)

...

)

(

:

.



2008 /

)

(..

:

-1-VI

-
-
-
-

: .I

:

-

-

-

-

-

:

-

-

-

-

-

-

.(2008-1997)

-

()

()

:

2000

:

.II

:

()

2008 1997

-

-

.

:

.III

:

:

-1

-

-

.

:

-2

:

.

-

-

-

.

.

:

-3

:

-

)

-

(...

-

-

-

% 70

.

-4

:

:

-

-

)

.("FGM"

(

)

-

:

:

•

(...

:

)

:

•

:

•

-5

:

:()

-

-

:()

-

.

:

-

.

-

:

-1

.

:

-2

.

:

-

)

(

-

.

:

-

)

(

-

()

.

:

-3

.

.

.

.

:

•

...

:

•

:

•

.()

•

:

-4

.

:

-

○

.

○

:

-

.

:

-

●

●

)

(...

●

)

(...

...

:

-

:

■

■

■

■

■

.

.2009

1993 23 10-93

:

•

:

)

(...

-

-

-

-

...

-

-

)

(...

)	(-
				-
)		
		(...		
				-
				.
				.
	2001	()		
			:	
				.1
				.2
17	04-03			.3
23	10-93		2003	
)	1993	
			...	
				.4
				.5

.6

...

" "

.7

" "

.8

...

.9

:

■

■

)

(...

.10

.

:

-

-

-

-

.2009

-

2003

1998

" "

...

()

" 2002
.(MMOU) "

" 2005

"

.2010 /

:

-
-
-
-

2008

.(MMOU)"

"

2008

2008

:

.1

.2

.3

2009		2008				2007				/
8		5		8				13		
5		2		5				7		
4	1			4	1			4	1	
2	8	2	2	2	2	1		2	2	
1	7	1	2	1	5				5	
20	16	10	4	20	8	1	0	26	8	
36		28				34				

.2008

.

2008

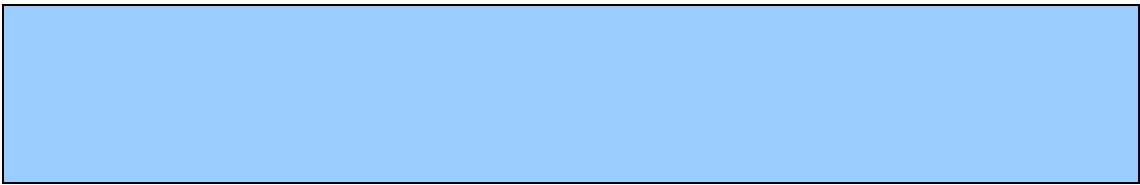
% 15

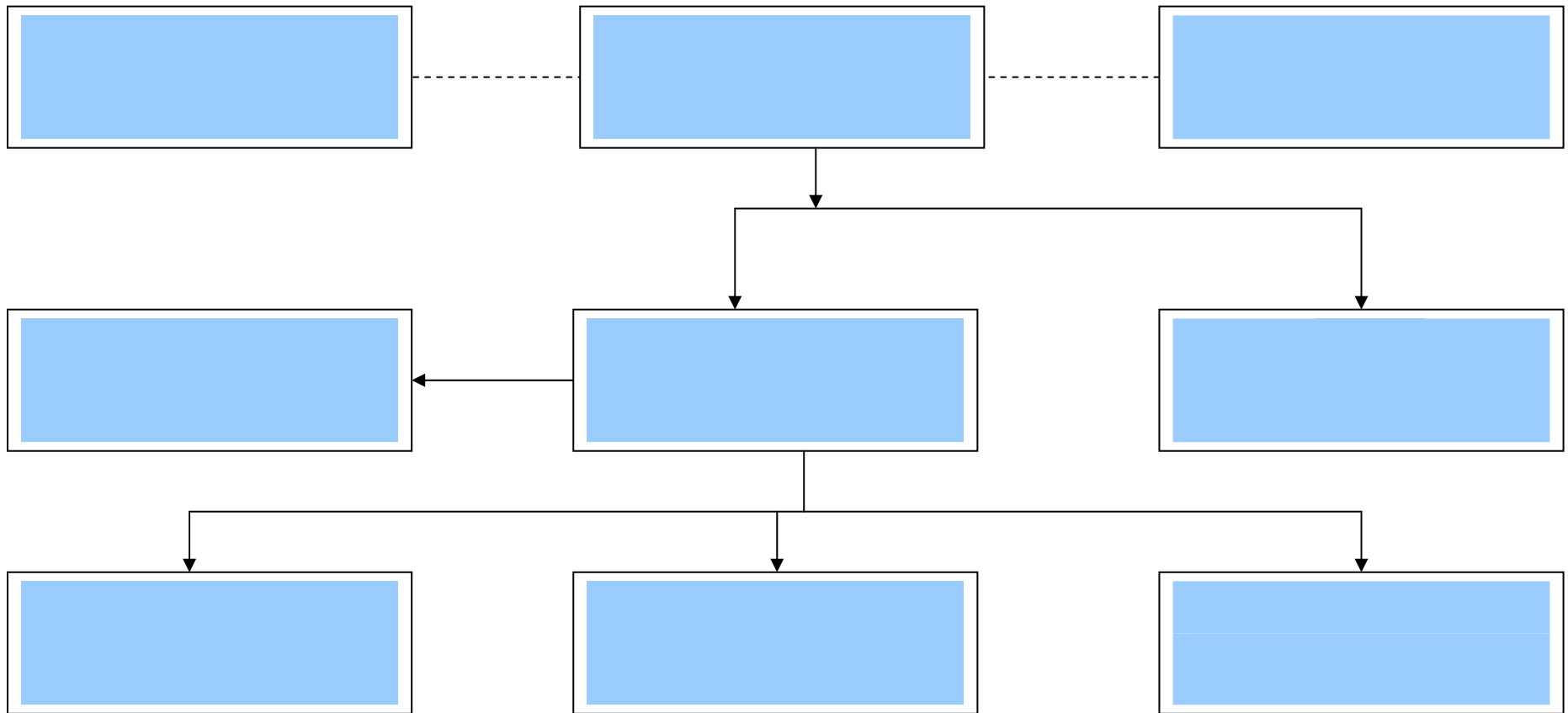
2008

5.966.334,00

3.947.828,83

.

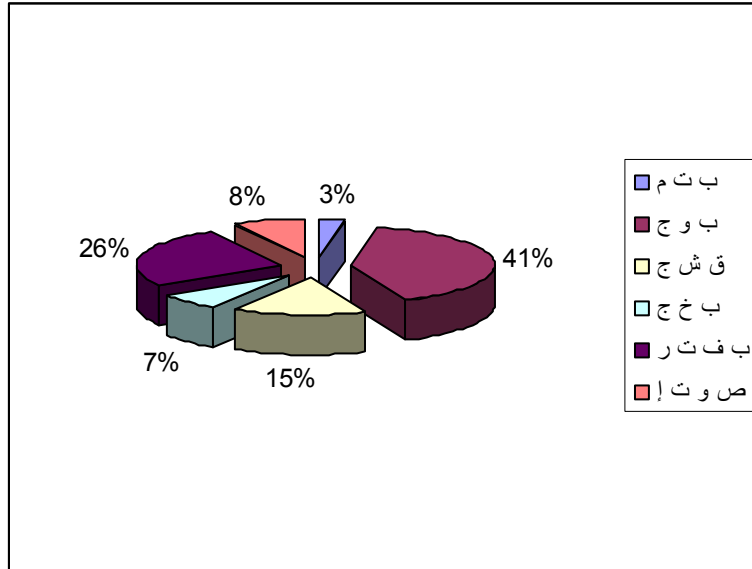




2008

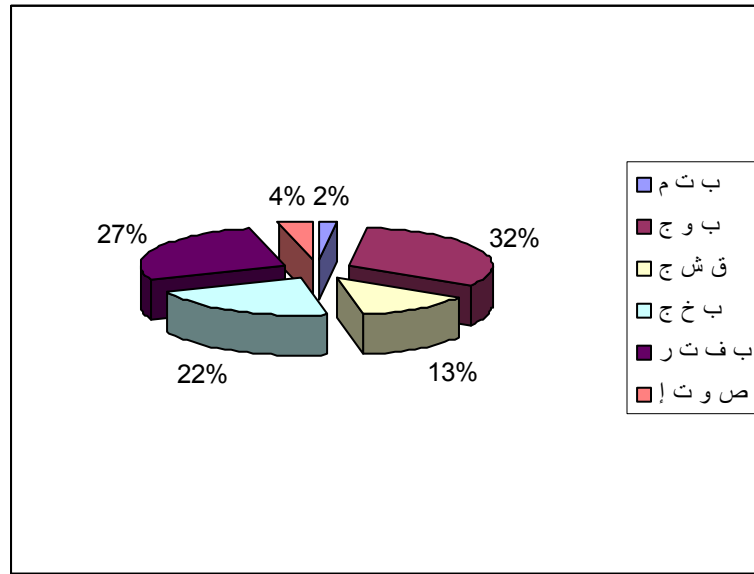
-1 -

الوسيط في عمليات البورصة	الحجم	الحصة (%)	القيمة	الحصة (%)
بنك التنمية المحلية	5.338	2,90	27.194.260,00	2,23
البنك الوطني الجزائري	75.040	40,76	646.525.460,00	53,06
القرض الشعبي الجزائري	28.227	15,33	125.383.365,00	10,29
بنك الجزائر الخارجي	12.609	6,85	109.179.580,00	8,96
بنك الفلاحة والتنمية الريفية	48.300	26,23	200.605.030,00	16,46
الصندوق الوطني للتوفير والاحتياط	14.596	7,93	109.623.510,00	9,00
المجموع	184.110	100,00	1.218.511.205,00	100,00



-2 _____ :

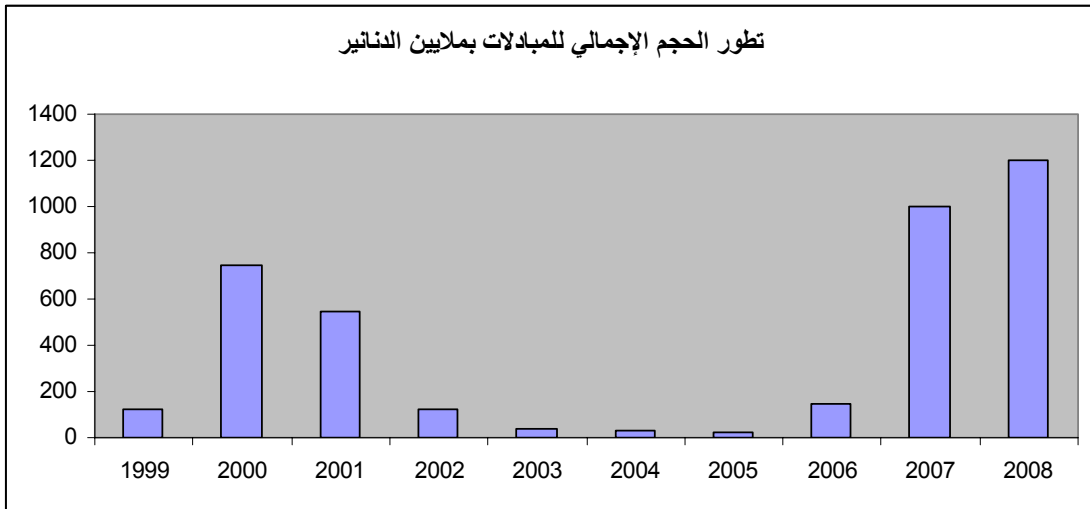
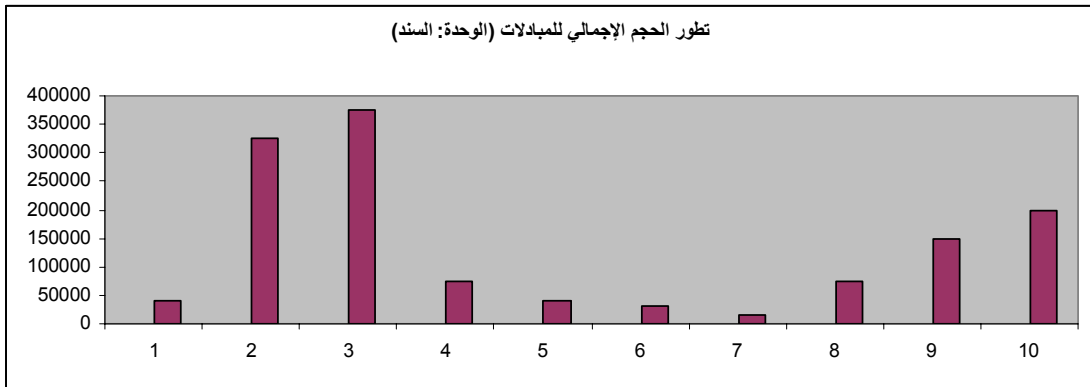
الوسيط في عمليات البورصة	الحجم	الحصة (%)	القيمة	الحصة (%)
بنك التنمية المحلية	4.149	2,25	41.574.470,00	3,41
البنك الوطني الجزائري	58.073	31,54	401.596.760,00	32,96
القرض الشعبي الجزائري	23.446	12,73	123.676.845,00	10,15
بنك الجزائر الخارجي	40.519	22,01	353.938.250,00	29,05
بنك الفلاحة والتنمية الريفية	49.731	27,01	250.765.040,00	20,58
الصندوق الوطني للتوفير والاحتياط	8.192	4,45	46.959.840,00	3,85
المجموع	184.110	100,00	1.218.511.205,00	100,00



2008

/

عدد المبادلات	قيمة متبادلة	حجم متبادل	حجم إجمالي	السند
149	419.469.230,00	41.640	262.474	
100	365.759.080,00	36.528	233.917	
89	9.016.275,00	21.101	12.227.420	
114	12.398.570,00	31.002	229.619	
78	284.129.900,00	28.293	126.337	2011
15	127.738.450,00	25.546	66.287	2014
545	1.218.511.505,00	184.110	13.146.054	



:

:

154.345.000.000

:

81.682.680.000

:

6.500.000.000

2008

: % 31.80

.1999

2008

: % 26.87

2008

: % 41.14

) 2007

2008

: % 0.62

.(

- 2008

99.772.119,1 3	1.024.386,93	920.993,44	1.945.380,37		20 21 22 23 24 25 28
	98.477.501,98 270.230,22	65.770.288,84 209.801,54	164.247.790,82 480.031,76		
99.772.119,13	99.772.119,13	66.901.083,82	166.673.02,95	2	
					30 31 33 34 35 36 37
				3	
70.415.534,82	6.329.075,00 1.493.229,00 2.200,00 455.934,53 76.000,03 62.059.096,26		6.329.075,00 1.493.229,00 2.200,00 455.934,53 76.000,03 62.059.096,26		42 43 44 45 46 47 48 40
70.415.534,82	70.415.534,82		70.415.534,82	4	
					88
170.187.653,95	170.187.653,95	66.901.083,82	237.088.737,77		

166.467.699,02	166.467.699,02		10 12 13 14 18 19
166.467.699,02	166.467.699,02	1	
3.719.954,93	766.513,04 2.953.441,89		52 53 54 55 56 57 58 50
3.719.954,93	3.719.954,93	5	
		نتيجة السنة المالية	88
170.187.653,95	170.187.653,95		

			70
			60
			80
			80
			71
			72
			73
18.584.508,96			74
929.976,44			75
	1.708.393,08		61
	12.281.942,09		62
5.524.150,23			81
5.524.150,23			81
			77
			78
	32.738.202,67		63
	20.500,00		64
	49.314,07		65
	1.149.002,32		66
5.524.150,23	12.599.321,03		68
	46.556.340,09		
	41.032.189,86		83
			79
42.85.357,22	1.793.167,36		69
41.032.189,86			84
41.032.189,86	41.032.189,86		83
			84
			880
			889
			88